



## **ASCA FARMTRIALS**

**Schafe/ sheep**

**open & advanced**

**am/ on**

**05. Mai 2022/ May, 5th, 2022**

**Sanktionierung beantragt/ Sanctioning Pending**

**Richter/ Judge:**

**Trial 1: Sandra Zilch**

**Trial 2: Susanne Schwarzmann**

**Veranstalter:/ Organizer: WEWASC e.V.**

Ort/ Location: Bergäckerstraße 20, 88094 Oberteuringen

**Course Director:**

Nicole Knor  
Allmandstraße 34  
88045 Friedrichshafen  
Germany  
+49 (0)7541 75558  
info@nik-fotografie.de

**Trial Secretary:**

Nicole Knor/  
Allmandstraße 34  
88045 Friedrichshafen  
Germany  
Tel +49 160 7805069

pknor@t-online.de

Stephan Hischier/  
Roland Hofeneder

Anmeldungen schicken bitte an Nicole Knor schicken/ [please send entries to Nicole Knor!](#)

Parcourbesprechung: 9 Uhr / Begin is 9 o'clock

Schafe / [sheep](#)

- 5 Schafe pro run/ [5 sheep per run](#)
- 14 runs pro Trial möglich/ 14 runs per Trial possible
- Es wird kein Hund zum Stellen verwendet/ [No set out dog is use](#)
- Runorder wird vor dem Trial ausgelost/ [runorder will be drawn before the trial](#)
- Hündinnen in Hitze müssen vom Trialkurs ferngehalten werden und laufen zum Schluß aller runs/  
[females in heat have to kept away from the trial course until the run and run last of all runs](#)

## Aufgabenstellung

| <b>TASK</b>  | <b>Possible score</b> | <b>Deductions</b> | <b>Points earned</b> |
|--|-----------------------|-------------------|----------------------|
| <p><b>Penwork#1:</b><br/>           5 Schafe aus Holding Pen in Pen 1 auspferchen.<br/>           Open: Handler kann mit seinem Hund in den Pferch gehen<br/>           Advanced: Handler muss ausserhalb des Pferches stehen<br/>           5 sheep :pen them out from holding pen into pen 1.<br/>           Open: Handler may go into the pen with his dog to bring the sheep out<br/>           Advanced: Handler sends dog in to fetch sheep<br/>           Beginnt, wenn das Eingangstor zum Holding Pen geöffnet wird und endet, wenn das Tor zum Holding Pen geschlossen wird.<br/>           Starts when gate of holding pen is opened, ends when the door of the holding pen is closed.</p>  | 7                     |                   |                      |
| <p><b>Penwork #2:</b><br/>           5 Schafen von Pen1 in den Take Pen bringen. Beginnt, wenn Penwork 1 beendet ist, endet wenn die Schafe im Take Pen stehen und Tor 1 zum Take Pen ebenfalls geschlossen ist.<br/>           Bring 5 sheep from pen 1 to the take pen. Starts when penwork 1 is finished, ends when all sheep are in the take pen and gate 1 (Take Pen) is closed.</p>  | 4                     |                   |                      |
| <p><b>Sort:</b><br/>           3 Schafe ( OPEN: 2 markierte/ ADVANCED: 3 markierte) in den Take Pen sortieren, 2 nicht markierte durch Tor 2 in Arena 1 lassen und Tor schliessen.<br/>           Die verbleibenden 3 Schafe im Take Pen kurz halten und dann ebenfalls durch Tor 2 in Arena 1 bringen. Tor 2 schließen.<br/>           Beginnt, wenn Penwork 2 beendet ist, endet, nachdem alle Schafe in Arena 1 sind.<br/>           Sort 3 sheep (OPEN: 2 marked/ ADVANCED: 3 marked) in Take Pen, 2 non marked through gate 2 into arena 1. Close gate 2.<br/>           Keep the marked 3 sheep in Take Pen for a short while.<br/>           Bring the 2 sheep into arena 1 too. Close gate 2 .<br/>           Starts when Penwork 2 is finished, ends when 5 sheep are in Arena 1.</p> | 25                    |                   |                      |

|  |    |  |  |
|--|----|--|--|
| <p><b>Gather</b><br/> Outrun/Lift/Fetch : OPEN 45m ADVANCED 65 m : beginnt, wenn Sort beendet ist, endet wenn die Schafe ruhig beim Handler stehen und der Richter das OK gibt.<br/> OPEN: Handler kann den Hund mit zum Startpfosten nehmen.<br/> ADVANCED: Handler lässt den Hund bei den Schafen sitzen und ruft ihn ab, wenn er am Startpfosten angekommen ist.<br/> outrun/lift/fetch/ OPEN 150 feet: ADVANCED 200 feet<br/> Starts when Sort is finished, ends when sheep are standing calmly at the handler`s feet and the judge gives his ok.<br/> Open: Handler can take dog with him to start pole.<br/> Advanced: Dog needs to stay close to sheep and is called to handler when he/she has reached start pole.</p> <hr/> | 20 |  |  |
| <p><b>Location Specific Task #1</b><br/> 5 Schafe vom Outrun Pole durch das simulierte Fussbad bringen.<br/> Beginnt nach dem Ok des Richters und endet, wenn das Fussbad beendet wurde.<br/> Bring 5 sheep through the simulated footbath.<br/> Starts after the judge`s ok, ends when all 5 sheep left the simulated footbath.</p>   | 20 |  |  |
| <p><b>Chutework:</b><br/> 5 Schafe vom Fussbad durch den Treibgang bringen.<br/> Beginnt, wenn die Schafe das Fussbad passiert haben, endet wenn die Schafe den Treibgang beendet haben.<br/> OPEN: Handler kann treiben oder bringen.<br/> ADVANCED: Handler muss treiben.<br/> Bring 5 sheep from the end of footbath through the chute.<br/> Starts when sheep crossed the footbath, ends when sheep left the chute.<br/> OPEN: FETCH/ ADVANCED: DRIVE</p>  | 20 |  |  |
| <p><b>Penwork # 3:</b><br/> 5 Schafe zum zum freistehenden Pferch 3 bringen und einpferchen. Gate 3 schließen. Anschließend wieder alle Schafe auspferchen.<br/> Beginnt, wenn die Schafe den Treibgang verlassen haben. Endet, wenn Tor 3 geschlossen ist.<br/> Bring 5 sheep to the free standing pen 3 and get them in. Closegate 3. Pen the sheep out.<br/> Starts when sheep left the chute, ends when gate 3 of the pen is closed.</p>   | 6  |  |  |

|   |    |  |  |
|---|----|--|--|
| <p><b>Location Specific Task #2</b><br/> 5 Schafe vom freistehenden Pferch 3 über die Brücke bringen.<br/> Beginnt wenn das Tor 3 von Pferch 3 geschlossen ist, endet wenn die Schafe die Brücke verlassen haben.<br/> Bring 5 sheep from freestanding pen 3 to the bridge and cross the bridge.<br/> Starts when gate 3 of pen 3 is closed, ends when sheep left the bridge.<br/> Open: FETCH / ADVANCED: DRIVE</p>  | 20 |  |  |
| <p><b>Penwork4:</b><br/> 5 Schafe kontrolliert vom Ende der Brücke zum Take Pen bringen, durch Tor 1 und 2 in Pen 1 bringen, Tor 1 und 2 schließen! und dann Schafe in Holding Pen einpferchen.<br/> Beginnt, wenn die Schafe die Brücke verlassen haben. Endet, wenn die Schafe im Sortierpferch stehen.<br/> Bring 5 sheep back to the Take Pen, pen out through gate 1, close gate 1 and 2 !, bring them into the holding pen.<br/> Starts when sheep left the bridge, ends when sheep are in the holding pen.</p> | 8  |  |  |

Zeitlimit / Warnung: 18 Minuten / 8 min Warnung bei 10 Minuten & 3 Minuten bei 15 Minuten

Time limit / Warning: 18 minutes / 8 minutes warning at 10 minutes and 3 minutes warning at 15 Minutes

Punktegleichstand wird wie folgt gehandelt:

1. mehr Punkte bei Gather
2. mehr Punkte bei sort

Tie Breaker:

1. More points at Gather
2. More points at sort

Anmeldung 04.- 08. April 2022 **(Poststempel!!)**

Bitte das Formular für [ASCA Farm Trials](#) von der WEWASC Homepage zur Anmeldung benutzen. Getrennt vom ASCA Trial melden, kann im selben Umschlag stecken!

Entries are taken April, 4th - 8th, 2022  
(postmark!!)

Please use the entry form for the [ASCA Farm Trials](#) from the Homepage. Please do use different entry form, can be in the same envelope with the ASCA Trial!

Anmeldung ist nur verbindlich mit gleichzeitigem Eingang der Meldegebühr

- 35 € pro Start/Hund
- das bedeutet:

Kopie des Überweisungsauftrags mitschicken. Meldungen, die ohne Meldegebühr eingehen, kommen automatisch auf die Warteliste. Meldegebühren werden nur erstattet, wenn der gemeldete Hund oder der gemeldete Starter nachweislich erkrankt ist (ärztliches Attest).

Entries are only valid with the entry fee

- 35 €/dog/

which means:

you send a copy of the transfer together with your entry.

Entries without entry fee will go to the waitinglist automatically. Entry fees will only be sent back when the entered dog or the entered handler is sick (medical attest).

zu überweisen an / transfer to:

zu überweisen an / transfer to:

**Bank: RVAB Aschaffenburg International Bankcode**

**(IBAN): DE 37 7956 2514 0207 2483 34 Swift Code:  
GENODEF1AB1**

**Account Holder: WEWASC e.V.**

**Reason: „WEWASC FARMTRIALSBodensee2022“**

Alle Hunde, die zur Veranstaltung mitgebracht werden, müssen haftpflichtversichert sein.

All dogs must have a valid liability insurance.

Es werden immer Timekeeper, Stockhandler, einfach hilfsbereite Hände gebraucht. Bitte meldet Euch beim Course Director!

To all WEWASC Members: we need stockhandler, time- and scorekeeper on all trial days. Everybody who has free time and is there please come and help us organizing this event! Thanks.

### Wichtig:

Bitte die Hunde außerhalb des Parcours immer angeleint halten. Bitte NICHT durch die Obstplantagen gehen. Immer auf den breiten Wegen bleiben. Bitte Hundekot entfernen! Und ebenfalls bitte dafür Sorge tragen, daß die Hunde im Auto nicht dauerhaft bellen.

### Important:

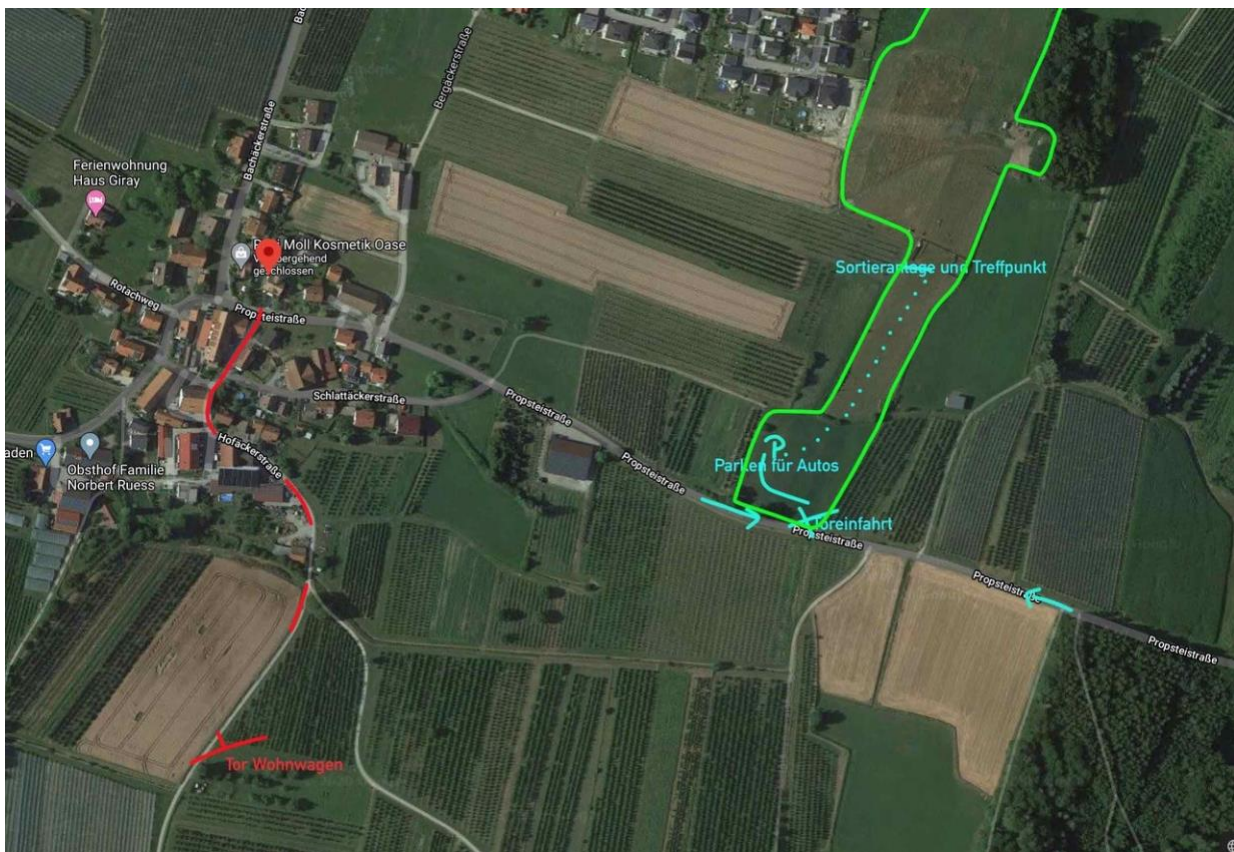
Please keep your dogs on leash at all times outside the trial course. Do NOT go into the apple plantations, but stay on the big paths. Please clean up after your dogs! And please make sure your dogs will NOT bark the whole time.

### Anfahrt:

Navi-Adresse ist Probsteistraße in 88094 Oberteuringen/ Rammetshofen.

Von Ravensburg her kommend, bitte in Hefigkofen Richtung Oberteuringen abbiegen. Diese Kreisstrasse fahren und Oberteuringen rechts liegen lassen, weiter auf dieser Kreisstrasse fahren. Nach den letzten Häusern rechts von Oberteuringen fahrt ihr bis rechts ein kleines Wäldchen kommt. Dort steht ein gelbes Minischild mit Rammetshofen. Da fängt die Probsteistrasse an. Dort rechts abbiegen und das Sträßchen durch den Wald fahren. Rechts kommen dann Apfelplantagen. Nach der letzten ist rechts ein hellgrün gestrichenes Tor.

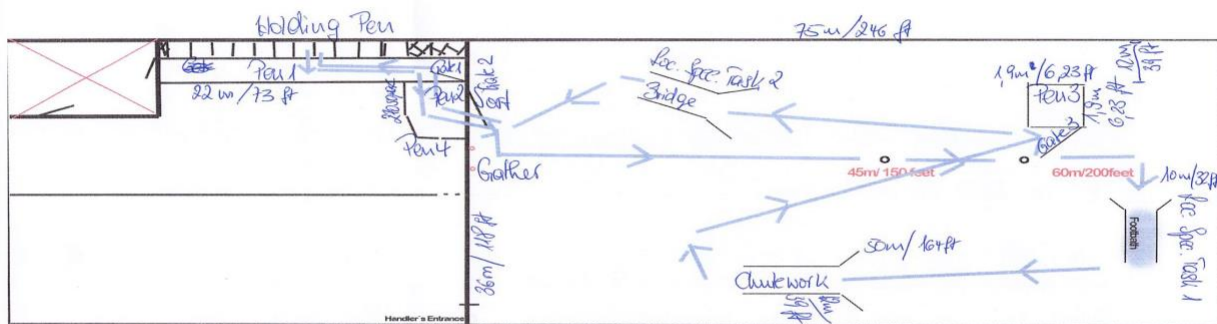
Navigation: Probsteistrasse in 88094 Oberteuringen/ Rammetshofen.





**Diagram of the arenas**

Farmtrial AM



Farmtrial PM

